

POURQUOI P2i2015 ?

L'innovation est au cœur du développement des entreprises : la sécurisation et la valorisation des innovations constituent un enjeu majeur et impliquent la mise en place de stratégies de propriété intellectuelle adaptées.

Les principaux droits de Propriété Intellectuelle (brevet, marque, dessins et modèles, droits d'auteur...) ont été longtemps et sont encore aujourd'hui trop souvent considérés uniquement comme des instruments juridiques et comme des centres de coûts. Au contraire, ces différents droits de Propriété Intellectuelle (DPI) sont des sources potentielles de différenciation et d'avantage concurrentiel. Ils deviennent des outils au service de la stratégie générale de l'entreprise ou de l'organisme de recherche.

Le colloque « **Propriété Intellectuelle et Innovation** » vise donc à promouvoir l'Innovation et à placer la Propriété Intellectuelle en tant que fonction stratégique des différents acteurs du domaine (grandes entreprises, PME, organismes de recherche...).

Comme pour P2i2013, la priorité de **P2i2015** sera donnée aux **retours d'expériences**, aux **échanges et réflexions** communes sur l'évolution des **pratiques**, des **métiers**, et de notre **environnement**.

À QUI S'ADRESSE CE COLLOQUE ?

P2i2015 réunit les professionnels de la propriété intellectuelle et de l'innovation dans tous les secteurs d'activités : responsables PI, chargés de valorisation, juristes, responsables Innovation, ingénieurs brevets, conseils en propriété industrielle, acteurs du développement économique et technologique...

Le Comité de Programme a souhaité apporter au Colloque P2i2015 la **multidisciplinarité** permettant un partage d'expérience enrichissant et diversifié.

LE COLLOQUE P2i2015 EST ORGANISÉ PAR LA COMMISSION PROPRIÉTÉ INTELLECTUELLE de 3AF, la Société Savante de l'Aéronautique et de l'Espace.

COMITÉ DE PROGRAMME

Président : Jérôme DECORCHEMONT

Safran Messier Bugatti Dowty

Patrick ASSOUMOU

Laboratoire Pierre Fabre

Jean-Pierre ASTIER

Herakles

Jean-Marc BRUNEL

Safran Snecma

Pascal CORBEL

UVSQ

Alain COSTES

CCI de Toulouse

Yann DE KERMADEC

Juilhet Group

Pierre-Louis DESORMIERE

Cabinet Beau de Loménie

Olivier GICQUEL

Airbus

Frédéric GOLDSCHMIDT

IRSN

Pascale GOURMEL

Areva

David GUILLOU

INPI

Corinne LE BUHAN

IPStudies

Bruno LEDUC

IBM

Béatrice MAURIER

TOTAL- AFNOR CN INNOV

Nicolas MOINET

IAE de Poitiers

Christophe NICOT

MADEELI

Alexandrine PANTZ

Cabinet Pantz

Michel POUPON

CNCPI

Thibault RENARD

CCI France

Pascal SIRE

Innoppie

Anne VENABLES

3AF

Pierre VERGNAUD

Cabinet Boettcher

COMITÉ DE PILOTAGE

Jérôme DECORCHEMONT

Messier Bugatti Dowty-SAFRAN

Frédéric GOLDSCHMIDT

IRSN

Aude LURBE

3AF

Pascal SIRE

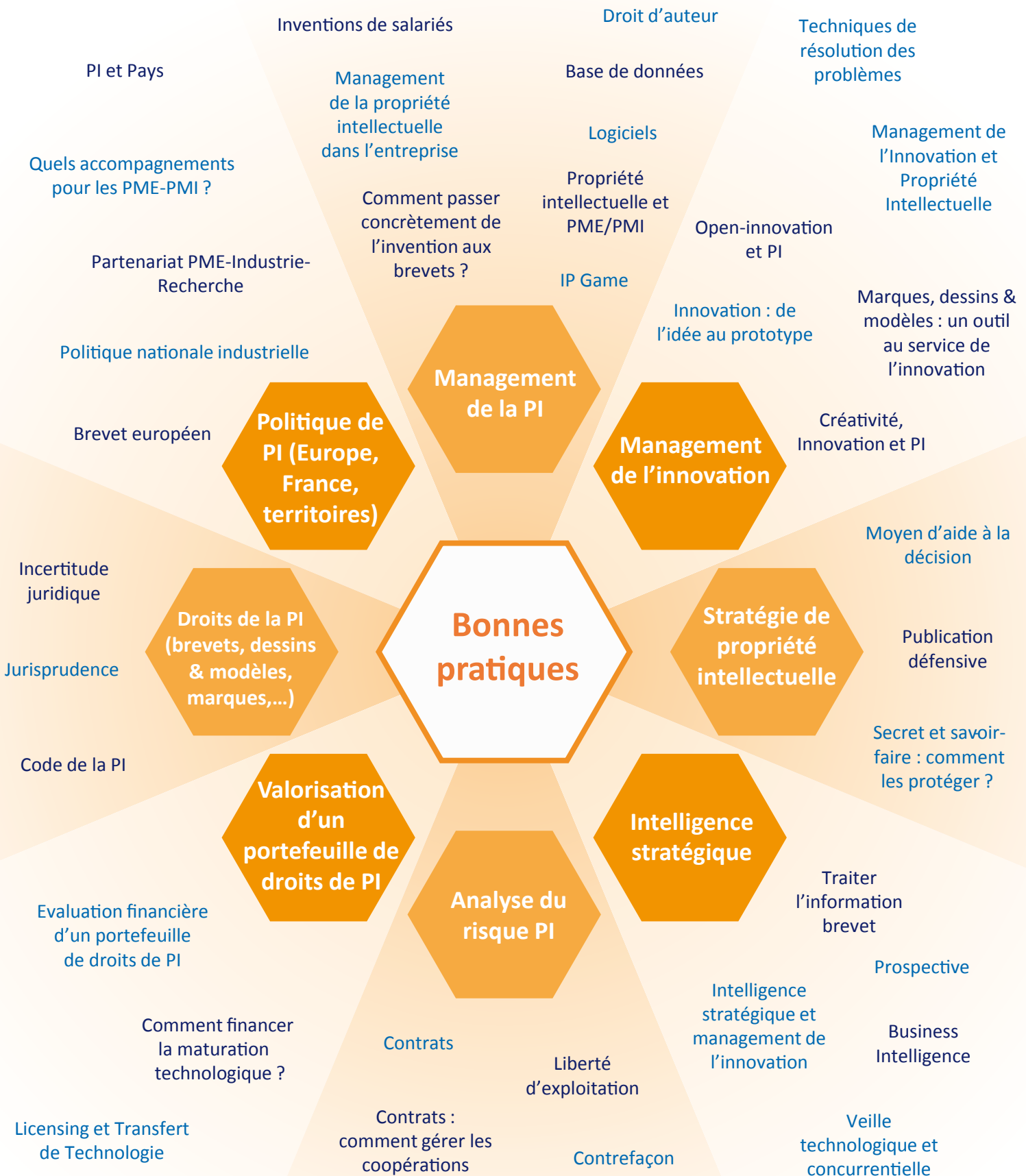
Innoppie

Anne VENABLES

3AF

Des sessions plénières jalonnent ces deux journées avec la volonté de favoriser les échanges et les partages d'expériences.

LES PROPOSITIONS DE COMMUNICATION À P2i2015 SERONT EN RELATION AVEC L'UN DES THÈMES SUIVANTS :



08h00	ENREGISTREMENT	
09h00	OUVERTURE <i>Michel SCHELLER – Président 3AF</i> <i>Jérôme DECORCHEMONT - Président de la Commission Propriété Intellectuelle, 3AF</i>	
SESSION N°1: STRATÉGIES DE VALORISATION <i>Président de Session: Alain MICHELET - Compagnie Nationale des Conseils en Propriété Industrielle</i>		
09h30	Comment prendre les bonnes décisions pour concilier développement de portefeuille, brevets et contraintes budgétaires <i>Jean-Marc BRUNEL - SNECMA groupe Safran</i>	
10h00	Les brevets viennent de Mars et leur exploitation de Venus <i>Julien PICHON - Cabinet Camus Lebkiri - CPI</i>	
10h30	PAUSE CAFÉ	
11h00	La révision d'un portefeuille brevets, ou comment éviter la schizophrénie? <i>François ABBE - HERAKLES Groupe SAFRAN</i>	
11h30	Retour d'expérience sur une méthodologie d'aide à la décision de la stratégie de protection et de valorisation d'une invention <i>Isabelle GUYOT - IRSN</i>	
12h00	TABLE RONDE - Intelligence Stratégique en TPE/PME : comment les "innovateurs" se protègent-ils ? <i>Jalil BENABDILLAH - SDTech / Laurent ABADIE - SELA</i> <i>Modérateur: Thibault RENARD, CCI France</i>	
12h45	DÉJEUNER	
SESSION N°2: AUX QUATRE COINS DE LA PI <i>Président de Session: Béatrice MAURIER - TOTAL- AFNOR CN INNOV</i>		SESSION N°3: MANAGEMENT DE LA PI <i>Président de Session: Pierre-Louis DESORMIERE - Cabinet Beau de Loménie</i>
14h00	Approche comparée du management de l'innovation par les PME aéronautiques françaises et allemandes <i>Patrick CANSELL - Laboratoire Dicen-IDF</i>	Actualité de la jurisprudence PI dans le domaine de l'aéronautique <i>Pierre BALESTA - Cabinet Beau de Loménie - CPI</i>
14h30	Le contentieux britannique à couts limités et une comparaison aux procédures prévues pour la juridiction unifiée du brevet <i>Russell EDSON - Withers & Rogers (UK)</i>	La problématique PI des logiciels libres <i>Jean-Luc BERNON - DCNS</i>
15h00	How Recent Changes in U.S. Law Affect Patent Procurement Strategy and Portfolio Management <i>John D. DENKENBERGER - Christensen O'Connor Johnson Kindness (USA)</i>	Les procédures brevet au service du management de la PI et des relations avec les inventeurs ? <i>Emmanuel AJDARI - Airbus Defence and Space</i>
15h30	Le Système de Codification OTAN, outil logistique de 60 Pays, une brèche dans la Protection Intellectuelle des Industries de Défense <i>Mickaël FARNAUD - GT ERCOIF / Airbus Helicopters</i>	Gestion des inventions en cas de sous-traitance : la rémunération supplémentaire <i>Guillaume MILCENT - ARGYMA - CPI</i>
16h00	PAUSE CAFÉ	
SESSION N°4: BONNES PRATIQUES <i>Président de Session: Frédéric GOLDSCHMIDT - IRSN</i>		
16h30	Les bonnes pratiques des entreprises, pour manager la Propriété Intellectuelle <i>Yann DE KERMADEC - Groupe Julhiet-Sterwen</i>	
17h00	L'animation de terrain de la Propriété Intellectuelle : retour d'expérience chez DCNS <i>Céline ERMOIN- DCNS</i>	
SPÉCIAL FORMATION		
17h30	Former à l'information Brevets dans l'enseignement supérieur <i>Manuel DURAND-BARTHEZ - URFIST</i>	
18h00	FIN DES SESSIONS	
19h30	DÉPART EN CAR DE LA CCI TOULOUSE	
20h00	DINER P2i2015	

08h30	ACCUEIL	
<p>SESSION N°5: INNOVATION ET PI Président de Session: Pascal SIRE - Innoppie</p>		
09h00	<p>L'énergie thermique des océans : comment identifier par les brevets les trajectoires inventives principales, complémentaires et/ou alternatives et le ressourcement des acteurs David VIRAPIN - VIA Inno- GRETha</p>	
09h30	<p>La norme en appui de la PI pour innover Alice DE CASANOVE - Airbus Defence and Space</p>	
10h00	PAUSE CAFÉ	
10h30	<p>Open Innovation et hackathon : que faire de la PI ? Bernard MONNIER - MIM / Nathalie PUIGSERVER - P3B AVOCATS</p>	
11h00	<p>Le Dossier d'Invention et d'Innovation, un outil de management de l'innovation Pierre SAULAIS - Thales</p>	
11h30	<p>TABLE RONDE - SUCCESS STORY de 3 PME - Innovation et Propriété industrielle, leviers de création de valeur Dominique LUCE - LDL Technology / Valérie BALAVOINE - Axible Technologies / Stéphane DEGOVE - GamaMabs Modérateur: Marie-Pascale GOUDAL, Vice-Présidente CCI Toulouse</p>	
12h30	DÉJEUNER	
<p>SESSION N°6: STRATÉGIES DE PI Président de Session: Jean-Pierre ASTIER - SAFRAN HERAKLES</p>		<p>SESSION N°7: AUX QUATRE COINS DE LA PI Président de Session: David GUILLOU - INPI</p>
14h00	<p>Réconciliation de la stratégie technologique et de la stratégie de PI d'un groupe industriel Philippe SIMON - Winnotek</p>	<p>Internationalisation des systèmes et procédures Philippe BESSIERE - Regimbeau</p>
14h30	<p>Le marketing stratégique appliqué à la PI Patrick PIERRE - Questel Consulting</p>	<p>Recommandations stratégiques pour développer une stratégie PI en Chine en 2015 Patrice VIDON - Groupe VIDON Propriété Industrielle - CPI</p>
15h00	<p>Propriété intellectuelle et gestion de projet Pierre VERGNAUD - Cabinet Boettcher - CPI</p>	<p>Industrie aéronautique chinoise : Etude des liens entre politique publique et stratégie de propriété industrielle Christophe LECANTE - TKM</p>
15h30	<p>Accompagnement d'entreprises sur la stratégie de PI - retour d'expérience en Région Midi-Pyrénées Amandine LESAGE - Madeeli</p>	<p>Défendre sa PI en Chine, quelle stratégie adopter ? Vincent REMY - Cabinet LLR - CPI</p>
16h00	PAUSE CAFÉ	
<p>SESSION N°8: NOUVELLES FRONTIÈRES DE LA PI Président de Session: Alexandrine PANTZ - Cabinet PANTZ</p>		
16h30	<p>Le brevet, indicateur de l'innovation : grand angle sur les technologies aéronautiques de demain Emilie DAVID - INPI</p>	
17h00	<p>L'impression 3D face à la Propriété Intellectuelle Pierre-Louis DESORMIERE - Cabinet Beau de Loménie - CPI</p>	
17h30	CONCLUSION	
18h00	FIN DES SESSIONS	

09h00	DÉPART CCI TOULOUSE EN DIRECTION DU SITE AIRBUS
10h00	DÉBUT DE LA VISITE TECHNIQUE DU HALL D'ASSEMBLAGE DE L'A380
12h45	DÉJEUNER - Proche de l'Aéroport Toulouse Blagnac
14h00	FIN DE P2I2015

PARTENARIAT/EXPOSITION



Etablissement public placé sous la tutelle du ministère de l'Économie, de l'Industrie et du Numérique., l'INPI délivre les brevets, marques, dessins et modèles et donne accès à toute l'information sur la propriété industrielle et les entreprises.

L'INPI participe activement à l'élaboration et à la mise en œuvre des politiques publiques dans le domaine de la propriété industrielle et de la lutte anti-contrefaçon.

Grâce à une présence renforcée sur 22 villes, l'INPI mène des actions de sensibilisation auprès des porteurs de projets, des entreprises, des partenaires et accompagne les démarches d'innovation et de mise en pratique de la propriété industrielle sur tout le territoire.

L'INPI soutient et sensibilise les entreprises (PME et ETI) via sa gamme de prestations Coaching INPI qui leur permet d'acquiescer et/ou développer une stratégie de propriété intellectuelle adaptée à leurs besoins et à leur environnement.

En savoir plus sur www.inpi.fr



Le réseau des chambres de commerce et d'industrie (CCI), dont CCI France est établissement fédérateur, a pour mission de soutenir la compétitivité de ses 1.800.000

entreprises ressortissantes et le développement économique des territoires. Acteur de proximité, partenaire historique de la 3AF, il est particulièrement impliqué sur le terrain dans les actions de soutien à la performance opérationnelle, l'intelligence économique (IE), à l'internationalisation et à l'innovation sous toutes ses formes.

Dans le domaine de l'appui à l'innovation, les CCI agissent en matière de stimulation du tissu industriel, de détection des projets innovants au sein des entreprises et d'accompagnement des projets des créateurs ou entrepreneurs. Depuis l'invention jusqu'à la mise sur le marché, leurs 200 conseillers innovations et 150 conseillers veille & IE accompagnent chaque année près de 4.000 projets d'innovation : démarches de créativité, propriété industrielle, montage de demande d'aide ou de financement, accès aux compétences des laboratoires de recherche et transfert de technologie, recherche de partenaires en Europe, etc. Avec 5.000 mises en relations annuelles, les CCI contribuent également à structurer les écosystèmes locaux d'innovation, propices au développement de nouveaux concepts, de nouveaux process ou de nouveaux produits.

La chaîne de valeur ainsi créée s'adresse tout autant aux entreprises à haut potentiel qu'aux PME plus traditionnelles, sans oublier les groupements d'entreprises (pôles de compétitivité, filières, grappes...). Les CCI appliquent enfin l'innovation à elles-mêmes : elles s'emploient à renouveler leur offre de service traditionnelle, créent des incubateurs, des FabLabs ou des espaces de co-production, lancent des Trophées et des Challenges d'innovation, animent des ateliers de créativité en entreprise... et feront témoigner « innovateurs » et acteurs de « success stories » à l'occasion de cette édition de P2I2015.

En savoir plus sur www.cci.fr



PI Motion est une société française par actions simplifiée créée en Décembre 2010 et basée dans les Yvelines.

Elle a pour vocation de proposer aux organisations détentrices de titres de propriété industrielle des solutions web et informatiques permettant de gérer et d'optimiser leur portefeuille de brevets.

La société PI Motion a développé PI Planner qui est un logiciel collaboratif de type SaaS permettant de faciliter la gestion de portefeuilles brevets au sein des entreprises.

Il propose des fonctionnalités de base de données permettant de regrouper toutes les informations relatives au portefeuille brevets et permettant d'en extraire les indicateurs clés que les responsables pourront s'approprier en support à la décision stratégique.

Basé sur une technologie web, PI Planner permet le partage sécurisé d'informations et le travail collaboratif entre les différentes sociétés d'un même groupe et entre l'entreprise et ses partenaires extérieurs (CPI, institutions, filiales, ...).

En savoir plus sur www.pi-motion.fr



La Compagnie Nationale des Conseils en Propriété Industrielle (CNCPI) est l'organisme professionnel institué par le Code de la Propriété Intellectuelle regroupant les Conseils en Propriété Industrielle (CPI) exerçant en France.

La CNCPI anime et représente la profession qui est la profession libérale spécialisée dans le droit et la gestion de l'Innovation. Elle veille au respect des règles déontologiques.

Les compétences des Conseils en Propriété Industrielle couvrent tous les aspects de l'Innovation: définition de stratégies (secret, contrats, litiges), dépôts et obtention des titres (brevets, marques, modèles), recherches d'antériorité, intelligence économique, évaluations financières, consultations juridiques, audit, formation, gestion de portefeuille...

En savoir plus: www.cncpi.fr



La Chambre de Commerce et d'Industrie de Toulouse est au service de ses ressortissants sur le territoire de la Haute-Garonne.

Véritable maison de l'économie et des entreprises, elle les

représente auprès des collectivités locales, des services de l'Etat, et contribue, par sa réflexion et son action, à la mise en place d'un environnement propice au développement économique.

Au quotidien, chaque entreprise peut compter sur un accompagnement ciblé, réactif et efficace de la CCI de Toulouse, quel que soit son stade de développement.

Les différents services, animés par des réseaux d'experts, sont conçus par des entrepreneurs pour les entrepreneurs. Ils apportent des réponses concrètes aux problématiques juridiques, fiscales, managériales et financières et à l'ensemble des questions micro ou macroéconomiques auxquelles les sociétés peuvent être confrontées.

En savoir plus sur www.toulouse.cci.fr



Intellixir® est un des principaux logiciels d'analyse de brevets et de littérature scientifique pour la recherche d'innovation et la veille concurrentielle.

L'entreprise Intellixir a été créée en 2002 par Jean-Michel Careil pour fournir un logiciel de veille technologique et concurrentiel aux

organisations évoluant dans des domaines scientifiques et techniques. Le logiciel a été développé en réponse au nombre grandissant de publications brevets et scientifiques que devaient analyser les spécialistes de l'information. Des fonctions de collaboration avec des experts ont graduellement été développées à partir des suggestions des utilisateurs.

Le bureau de Washington a ouvert en 2011. Bien que de nouveaux clients s'ajoutent chaque année, Jean-Michel Careil et son équipe offrent toujours l'excellent support aux utilisateurs qui a fait le succès du logiciel depuis son origine.

L'entreprise Intellixir a comme premier objectif d'inventer les outils d'analyse bibliographiques de demain, mais aussi de partager une expérience excitante avec d'autres professionnels passionnés.

En savoir plus sur www.intellixir.com



Etablissement Public à caractère Industriel et Commercial (EPIC) sous la tutelle conjointe du ministre d'État, ministre de l'Écologie, de l'Énergie, du Développement durable et de l'Aménagement du territoire, du ministre de l'Économie, de l'Industrie et de l'Emploi, du ministre de l'Enseignement supérieur et de la Recherche, du ministre de la Défense et du ministre de la Santé et des Sports.

L'IRSN est l'expert public en matière de recherche et d'expertise sur les risques nucléaires et radiologiques.

En savoir plus sur www.irsn.fr

PARTENARIAT/EXPOSITION



Questel propose une gamme complète de services Web dédiés à la propriété intellectuelle. De l'idée au produit, l'offre couvre l'ensemble du cycle de l'innovation:

- veille concurrentielle et technologique,
- idée et capture d'innovation,
- recherche de technologies et licensing-in,
- gestion des inventions et recherche d'art antérieur,
- gestion de portefeuille brevets,
- licensing-out et valorisation.

Notre collection complète et unique de bases de données de propriété intellectuelle peut être analysée, partagée et archivée. Pour chaque étape de l'innovation, nous offrons également des services de consulting et de e-learning.

Créé en 1978, Questel est présent dans plus de 30 pays avec des bureaux à Paris, Londres, Bonn, Washington, Sao Paulo, Tokyo et Shanghai. Plus de 3000 entreprises dans le monde et 100 000 utilisateurs s'appuient sur nos solutions pour relever les défis de propriété intellectuelle de leurs départements R&D, juridiques, financiers et stratégiques.

En savoir plus sur www.questel.fr



Vos besoins stratégiques s'expriment en termes de veille technologique, de recherche de partenaires, d'études de marché, de recherche de marchés d'applications, de valorisation de brevets, de transfert de technologie...

Les réponses se trouvent dans une masse volumineuse d'informations hétérogènes :

brevets, articles scientifique, revues de presse « marché », sources web, projets de recherche collaborative... et ce à l'échelle mondiale!

TKM, spécialiste de l'analyse de ces données hétérogènes, répond à vos problématiques stratégiques, selon votre besoin spécifique:

- Veille technologique : bulletins de veille, rédaction et diffusion de newsletter, veille collaborative...
- Etudes : étude de marché, recherche d'applications, état de l'art, cartographie de compétences, recherche d'experts ...
- Conseil et Formation : audit de vos stratégie d'innovation, mise en place de la veille, organisation et performance des projets d'innovation
- Logiciel: IP Metrix, solution logicielle de recherche, de visualisation et d'analyse de données hétérogènes qui vous permet de réaliser vous-même vos études.

TKM, depuis plus de 10 ans, met en œuvre ses compétences et son expertise du traitement de l'information pour le succès de vos projets d'innovation.

En savoir plus sur www.tkm.fr



Safran est un groupe international de haute technologie, équipementier de premier rang dans les domaines de l'Aéronautique de l'Espace, de la Défense et de la Sécurité.

Implanté sur tous les continents, le Groupe emploie 69 000 personnes pour un chiffre d'affaires de 15,4 milliards d'euros en 2014. Composé de nombreuses sociétés, Safran occupe, seul ou en partenariat, des positions de premier plan mondial ou européen sur ses marchés. Pour répondre à l'évolution des marchés, le Groupe s'engage dans des programmes de recherche et développement qui ont représenté en 2014 des dépenses de 2 milliards d'euros.

En savoir plus sur www.safran-group.com/fr



Messier-Bugatti-Dowty (Safran) est le leader mondial des fonctions d'atterrissage et de freinage pour avions. Son expertise couvre le cycle de vie complet de ses produits,

depuis la conception et la fabrication jusqu'à la maintenance et la réparation. Messier-Bugatti-Dowty est partenaire de 30 avionneurs dans les domaines du transport civil, régional et d'affaires et dans le domaine militaire. La société assure le support de 25 000 avions effectuant plus de 40 000 atterrissages chaque jour. Messier-Bugatti-Dowty compte plus de 7 000 collaborateurs en Europe, Amérique du Nord et Asie.

- Leader mondial de la conception, fabrication et support des trains d'atterrissage, avec 30 clients avionneurs et plus de 900 compagnies aériennes clientes ;
- Systémier intégrateur, apportant excellence et innovation dans le domaine des systèmes d'atterrissage, d'orientation, de freinage, de surveillance (freins, pneus, trains) et du système EGTSTM, et équipant de ses systèmes plus de 17 000 avions ;
- Leader mondial des freins carbone, équipant plus de 6 800 avions commerciaux et 1 240 avions militaires, et détenant plus de 51 % de part de marché sur ce segment ;
- Leader mondial de la MRO trains et équipements avec un réseau de 10 sites de réparation dans le monde effectuant plus de 1 200 révisions de trains et 10 000 réparations d'équipements par an pour plus de 500 clients.

En savoir plus sur www.safranmbd.com/fr



Premier acteur français de la recherche aéronautique & spatiale, l'Onera est un Etablissement Public à caractère Industriel et Commercial (EPIC) placé sous

tutelle du Ministère de la Défense.

Pont entre la recherche amont et l'application technologique, il développe et oriente ses recherches au bénéfice des agences de programmes, des grands industriels et des PME-PMI. Fort de son expertise pluridisciplinaire, l'Onera contribue aux plus grands succès du domaine : Ariane 5, gammes Airbus & Eurocopter, Rafale, Falcon, etc.

En savoir plus sur www.onera.fr

DINER DU 30 SEPTEMBRE 2015



La journée du 30 septembre s'achèvera par un dîner convivial.
Un transport par car sera assuré à partir du lieu du colloque.

Restaurant :
Au Pois Gourmand
3 Rue Emile Heybard,
31300 Toulouse
www.pois-gourmand.fr

VISITE AIRBUS DU 2 OCTOBRE 2015



Visite du Hall d'assemblage de l'A380
Cette visite sera accessible uniquement aux personnes s'étant inscrites en ligne avant le 7 Septembre 2015.

Pièce d'identité obligatoire

LIEU DU COLLOQUE

Pour le Colloque P2i2015, l'accès à la CCI Toulouse se fait par l'entrée se situant à l'angle de la Rue Alsace Lorraine et de la Rue Croix Baragnon

Chambre de Commerce et de l'Industrie de Toulouse
2 Rue d'Alsace Lorraine - 31002 Toulouse, France

Métro : Ligne A, Arrêt Esquirol



Plus d'informations sur :
www.tisseo.fr



HÔTELS

Des hôtels se trouvent à moins de 15 mn à pied de la Chambre de Commerce et de l'Industrie de Toulouse. Les participants procéderont eux-mêmes à leur réservation d'hôtel.

Hôtel Ours Blanc Wilson ****

2, Rue Victor Hugo – 31000 TOULOUSE
Tel: +33 (0)5 61 21 62 40 – Fax: +33 (0)5 61 23 62 34
E-mail: wilson@hotel-oursblanc.com
www.hotel-oursblanc.com

Citiz Hôtel ****

18, Allées Jean Jaurès – 31000 TOULOUSE
Tel: +33 (0) 5 61 11 18 18 – Fax: +33 0 5 31 61 61 41
E-mail: contact@citizhotel.fr
www.citizhotel.com

Grand Hôtel de l'Opéra ****

1, Place du Capitole – 31000 TOULOUSE
Tel: +33(0)5 61 21 82 66
E-mail: hotelopera@guichard.fr
www.grand-hotel-opera.com

Hôtel Père Léon ***

2, Place Esquirol – 31000 TOULOUSE
Tel : +33 (0)5 61 21 70 39
E-mail: contact@pere-leon.com
www.pere-leon.com

Hôtel du Taur

2, Rue du Taur – 31000 TOULOUSE
Tel: +33 (0)5 61 21 17 54
E-mail: contact@hotel-du-taur.com
www.hotel-du-taur.com

Hôtel Kyriad

5, Boulevard de la Gare – 31500 TOULOUSE
Tel: +33 (0)892 23 48 16
E-mail: kyriad.toulouse.centre@shfrance.com
www.kyriad-toulouse-centre.fr

CONTACT

3AF, Association Aéronautique et Astronautique de France / P2i2015

6, Rue Galilée, 75016 PARIS – France
Tél : 01.56.64.12.30 - Fax : 01.56.64.12.31 - Email : P2i2015@aaaf.asso.fr
Contacts : Anne VENABLES, Secrétaire Exécutif
Aude LURBE, Assistante Événementiel



La Société Savante
de l'Aéronautique
et de l'Espace

www.p2i2015.com

